



お子さん連れ
OK

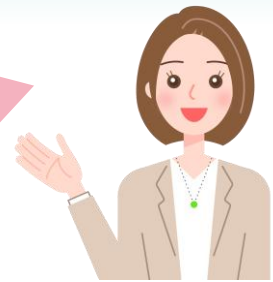


個別カウンセリング
可能

悩んでいるお母さんへ

- 💧 やる気・自信がない
- 💧 引っ込み思案
- 💧 すぐできないと諦める
- 💧 口答えする・暴言を吐く
- 💧 怒り出したら止まらず大泣きする
- 💧 登園・登校しぶり、不登校
- 💧 集団行動が苦手
- 💧 ゲームや動画ばかり見ている
- 💧 新しいことにチャレンジしない

親は子どもにとって一番のサポーターです。
完璧でなくても大丈夫。
我が子を信じる親の心が子どもの元気の源です。
子育て先輩ママの講師が体験を通して優しく
お答えします。



2025

2/27 (木) 3/14 (金)

かけはし都筑

(都筑区社会福祉協議会)

[2階・団体交流室]

横浜市営地下鉄「センター南」駅下車、徒歩8分

申込み

WEB上からお申込みください。
QRコードからアクセスできます。

2/27



3/14



3/11 (火)

緑公会堂

[2階・第1会議室]

横浜市営地下鉄・JR横浜線「中山」駅下車、
徒歩8分

申込み

3/11




時間 10:00~11:30
(受付開始9:40より)

受講料 500円/回 (テキスト・
カウンセリング代含む)

受講定員 15名
(申込み順/要・予約)

問合せ ☒ MAIL tsuzuki@schole.org
☎ TEL 080-9865-0046(吉村)

主催:  公益社団法人 スコーレ家庭教育振興協会 都筑・緑地区実行委員会
<https://schole.org/>

スコーレ協会は生涯学習活動を全国的に展開している、内閣総理大臣が認定した公益法人です。