

# 講

## 師のプロフィール 伊勢真由美

1963年、宮崎県生まれ。1男1女のお母さん。  
6年間、塾講師として勤務した後に結婚し、川崎での子育てが始まる。  
95年、より良い子育てをするために、スコレ協会に入会し、子育てや夫婦のあり方を学び、今日に至る。

引っ込み思案で自己主張ができない息子を心配し、自分の子育てに自信が持てずにいたが、「母親からもらいたい愛情の器はそれぞれ違う。他の子と比べず、満足するまでたっぷりスキンシップしてあげて良い」と教わり、学びを進めてきた結果、たくましく行動力のある青年に成長。

2021年、日本家庭教育学会第36回大会で、研究論文「子どもの自己肯定感を育てる共感の言葉」を発表。同学会認定の家庭教育師。川崎東地区のリーダー。

「人は例外もなく宝物を持っている。わが子のマイナスを正そうとするより、プラスを磨き、“スーパープラス”にすることが親の役目」がモットー。「笑顔に癒され、話を聞くと安心する」と、若いお母さん達から好評。

# 受

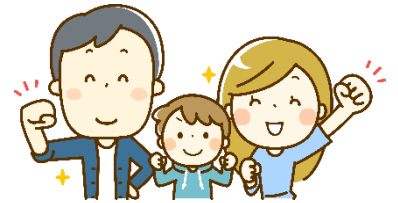
## 講者の感想

♪ 見方を変えることで、気付かなかった子どもの気持ちに寄り添えるようになりました。

(年少のお母さん)

♪ とても分かりやすく、今からでも遅くない、家に帰ってすぐやってみようと思う内容でした。

(小3のお母さん)



### こんなことは、ありませんか？

子どもが...  やる気・自信がない  反抗的  引っ込み思案

私って...  元気づけたいのにな、ケンカになる  叱り過ぎかも...  今の姿を見ると、心配ばかり...

# セ

## ミナーのご案内

♪もっと学習したい！アドバイスを受けて！という方にオススメです♪

時間 10:00~11:30 受講定員 20名 受講料 500円/回 各日個別相談あり  
前半は講師のテーマに沿ったお話、後半は質疑応答の時間を設けています。



日付	テーマ	場所・受講方法	申込み
11/11 (土)	「甘えさせる」と 「甘やかす」の違い	Zoom セミナー	
11/20 (月)	「甘えさせる」と 「甘やかす」の違い	府中市市民活動センタープラッツ (第1会議室A) 保育あり	
11/30 (木)	ほめ上手、 しかり上手なママになる	府中市市民活動センタープラッツ (第1会議室A) 保育あり	
12/9 (土)	悪影響だけじゃない！ スマホ・ゲーム・ SNS との付き合い方	Zoom セミナー	
12/11 (月)	不登校、行き渋り どうする？ 親の関わり方	府中市市民活動センタープラッツ (第1会議室B) 同室保育あり	
12/13 (水)	悪影響だけじゃない！ スマホ・ゲーム・ SNS との付き合い方	アクティ・ココブンジ (会議室A) 同室保育あり	

# 「のびる子ども」に

スコーレ  
家庭教育  
講座



# 育てたい

## ～ 関わり方で子どもは変わる～

自分の可能性に向かってのびていく子どもに共通する点は、自己肯定感や自尊感情をしっかりと育てていることです。それらを育てるポイントをお伝えします。

2023年11月16日（木）

10:00～11:30（受付開始 9:40～）

府中市市民活動センタープラッツ

（6階・第3会議室）

東京都府中市宮町 1-100

アクセス方法：京王線「府中駅」南口徒歩1分

ペDESTリアンデッキ直結 ル・シーニュ6階



受講対象：18歳以下のお子さんの保護者

受講定員：50名（申込み順／要・予約）

受講料：1000円

講師：公益社団法人

スコーレ家庭教育振興協会講師

伊勢 真由美

主催  公益社団法人  
スコーレ家庭教育振興協会

<http://www.schole.org>

府中地区実行委員会

（府中市市民活動センタープラッツ登録団体）

後援 府中市教育委員会 日野市教育委員会

※1

個別相談

希望者全員

1人/30分

要・予約

※2

保育無料

定員 5名

対象年齢1歳～

要・予約

※1 ※2 ご希望の方はお申込みの際、備考欄にご記入ください。

<問合せ先>

松村 TEL 080-3096-7658

岡本 TEL 090-4856-3868

メール [musashino@schole.org](mailto:musashino@schole.org)



お申込はこちらの  
QRコードから