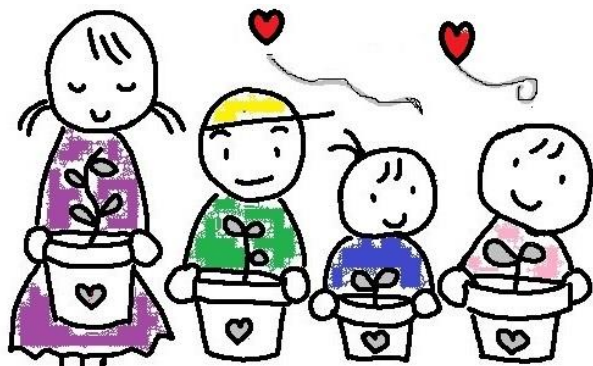




親が 手をかけるところ、 見守るところ



～今だからこそ、大切にしたいこと～

子育てをしている中で、どこまで手や口を出していいのか、悩む時がありますよね。子どもの成長に合わせて、親もかわり方を変えていく必要があります。

「どんな時に手をかけ、どんな時に見守ればいいのか」、このセミナーで学習しましょう！

2022年 2月

| 日にち | 時間・場所 | 申込みQRコード |
|------------|---|---|
| 2日 (水) | 14:00～15:00 (受付開始 13:45 より) 各自宅で zoom にて開催 |  |
| 17日 (木) | 10:00～11:00 (受付開始 9:45 より) 各自宅で zoom にて開催 |  |

- 受講対象： 幼児～思春期を迎えるお子さんの保護者
- 受講料： 500 円
- 受講定員： 10 人 (申込み順 / 要・予約)
- 受講方法： ご自身のパソコン・スマホからご視聴ください

講師

公益社団法人
スコール家庭教育振興協会講師

手塚 よし子

- ◆Zoom が初めての方でもサポートいたします。
- ◆Wi-Fi 環境下でご視聴ください。
- ◆お申込み後、詳細メールにてご案内させていただきます。

「@schole.org」のドメインが受信できるよう、設定のご確認をお願いいたします。

問合せ先：TEL 窪田 080-3389-0441

セミナー終了後、無料個別相談も承ります

主催：  公益社団法人 スコール家庭教育振興協会 松本・塩尻地区実行委員会
<https://www.schole.org>

後援： 松本市教育委員会 塩尻市教育委員会